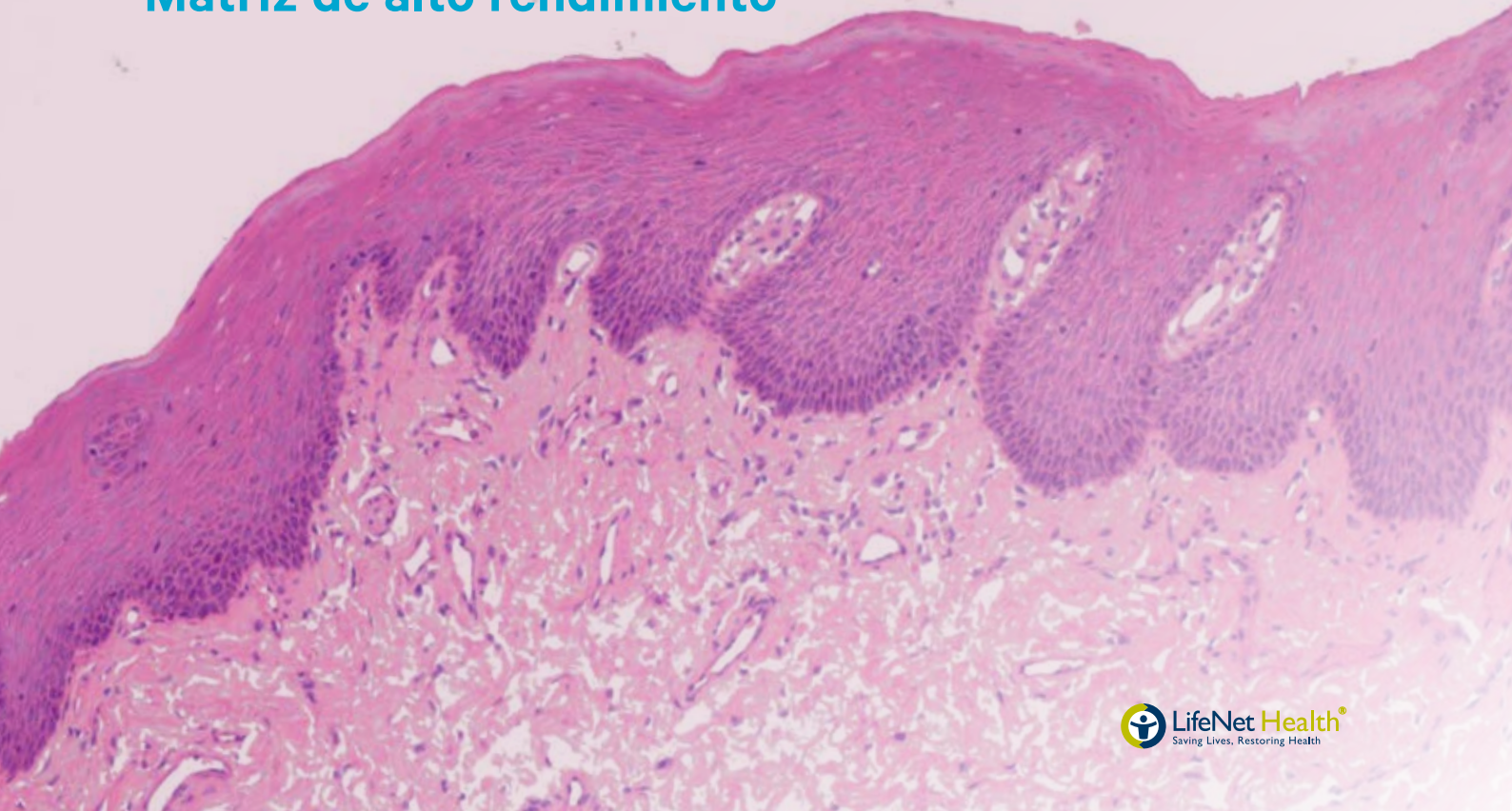


MATRIZ DÉRMICA
ACELULAR

OrACELL®



Matriz de alto rendimiento



 LifeNet Health®
Saving Lives, Restoring Health

Una nueva dimensión

www.salugraftdental.com

salugraft
DENTAL

Matriz dérmica acelular

OrACELL®

Matriz dérmica acelular para corrección y reconstrucción de tejidos blandos, regeneración ósea guiada y regeneración tisular guiada, procesada y fabricada por LifeNet Health, líder mundial en medicina regenerativa que destaca por su seguridad, innovación, calidad y servicio.

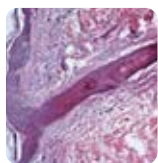
Oracell® sirve de andamio para reforzar tejidos blandos, dañados o insuficientes. Mediante el proceso de descelularización se retiran las células dérmicas y epidérmicas, a la vez que se preservan los componentes de origen necesarios en la matriz extracelular y que son vitales durante el proceso de cicatrización. El producto resultante es una matriz altamente biocompatible a la que se ha retirado más del 97% del DNA del donante. Oracell ofrece una excelente integración en boca. Su manejo es muy sencillo e inigualable, pues la matriz se presenta ya lista para usar, viene hidratada y no requiere ni preparación previa ni almacenaje en frío.

Máxima biocompatibilidad

≥97%

OrACELL® se descelulariza mediante la tecnología Matrancell, patentada y validada, que permite eliminar el ≥ 97% del DNA y las células sin comprometer las propiedades biológicas ni biomecánicas del tejido, reteniendo todos los componentes de origen necesarios (citoquinas, factores de crecimiento, estructura de colágeno nativo y elastina) para unos resultados altamente exitosos.

Piel humana pre- y post- proceso de descelularización

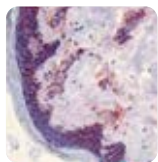


Presencia



Ausencia

Tinción con hematoxilina-eosina
Presencia / Ausencia
de componentes celulares
en OrACELL®



Presencia



Ausencia

Tinción con complejo
mayor de histocompatibilidad
tipo I (CMH I)
Presencia / Ausencia
de CMH I en OrACELL®

Listo para usar

Sin
preparación
previa

OrACELL® se acondiciona utilizando PRESERVON®, tecnología que permite que el injerto se mantenga siempre hidratado a temperatura ambiente, facilitando enormemente su preparación, pues no es necesario rehidratar ni esperar a que se atempere o reblandezca.

Seguridad total

SAL 10⁻⁶

OrACELL® es sometido a un proceso de esterilización terminal mediante una pequeña dosis de radiación gamma a muy baja temperatura, con el que se obtiene la más alta seguridad para los pacientes (esterilidad 10⁻⁶ SAL: Sterility Assurance Level)



Regeneración ósea con colocación diferida implantes. Vestibuloplastia con OrACELL

Dr. J. Alberto Fernández. Clínica Fernández. Ibiza



Elevación seno bilateral y extracción diente 23. Regeneración ósea del maxilar fuera del marco óseo. Colocación diferida de los implantes (16 semanas) para carga inmediata



Tras el período de cicatrización de tejidos e integración de los implantes se observa una ligera exposición de los pilares. Se decide la realización de vestibuloplastia con interposición de Oracell®



Elevación seno bilateral y extracción diente 23. Regeneración ósea del maxilar fuera del marco óseo. Colocación diferida de los implantes (16 semanas) para carga inmediata

Corrección exposición de raíz en maxilar

Dr. Dan Holtzclaw DDS, MS Austin, Texas (USA)



Zonas recesión

Matriz dérmica acelular OrACELL®

Colocación OrACELL y cierre colgajo

Visita retirada suturas (10 días)

Tratado vs no tratado

Ausencia congénita de incisivos laterales superiores -Preparación para implantes

Dr. Paul S. Rosen DMD, MS Yardley, Pennsylvania (USA)



Presentación paciente

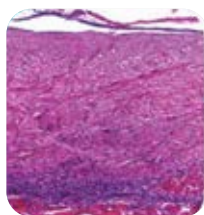
Colocación simultánea de implantes con Aloinjerto mineralizado y matriz dérmica acelular OrACELL®

Cierre colgajo post-operativo

4 semanas evolución

Excelente integración

Una matriz intacta de colágeno, elastina y factores de crecimiento descelularizada proporciona un andamio limpio y adecuado para una correcta cicatrización y una excelente integración**



OrACELL retirado después de 16 días en rata. Observamos vascularización y repoblación

Preparación

La matriz dérmica acelular posee dos caras distintas, una reticular y una papilar. Se recomienda colocar hacia arriba la cara papilar y la reticular contra el defecto o la zona más vascularizada (En el envase también se presenta con la cara papilar hacia arriba).

No es necesario limpiar pero si se hace, la manipulación de la matriz puede verse mejorada.

Opcional: Sumergir la matriz en solución isotónica que no exceda los 40°C, durante al menos 1 minuto y hasta un máximo de 4 horas.



Cara reticular



Cara papilar

Presentaciones OrACELL®



Almacenadas a temperatura ambiente (15-30°C)

Referencia	Espesor	Medidas	Indicaciones
OCELL 150	0,76-1,25 mm	10 × 10 mm	Procedimientos ROG/RTG
OCELL 250	1,26-1,75 mm	10 × 10 mm	Tejidos blandos
OCELL 151	0,76-1,25 mm	10 × 40 mm	Procedimientos ROG/RTG
OCELL 251	1,26-1,75 mm	10 × 40 mm	Tejidos blandos
OCELL 100	0,76-1,25 mm	15 × 20 mm	Procedimientos ROG/RTG
OCELL 200	1,26-1,75 mm	15 × 20 mm	Tejidos blandos
OCELL 101	0,76-1,25 mm	20 × 40 mm	Procedimientos ROG/RTG
OCELL 201	1,26-1,75 mm	20 × 40 mm	Tejidos blandos

OFICINA EN ESPAÑA

Balmes 190, 4º
08006 Barcelona
T +34 932 380 735

salugraft@salugraftdental.com
www.salugraftdental.com

OFICINA EN PORTUGAL

Loures Business Park, En 115, Lote 10
Sul Escritório N° 1
2660-515 São Julião do Tojal
T +351 961 637 375

